

Informator rolniczy

lipiec 2019



HODOWLA

Dobrostan zwierząt - jest zgodna!
str. 2

BEZPIECZEŃSTWO

Zachowaj ostrożność.
str. 4

HODOWLA

Okna inwentarskie.
str. 5

POD NASZYM PATRONATEM

Agrointegracja to rozwój branży
rolniczej.
str. 6

NAWOZY

Nowe regulacje prawne.
str. 7

BENICE

Kolejna edycja wystawy zwierząt.
str. 8-9

ŻYWNOŚĆ

Znakowanie produktów bez GMO.
str. 10

KRUS

Przypominamy o składkach na
ubezpieczenie.
str. 14



Ubojnia Gola

SKUP BYDŁA RZEŹNEGO

T: 517 995 204

T: 517 955 207

TELEFON DO BIURA: 65 572 50 07

**DOKONUJEMY TAKŻE
UBOJU Z KONIECZNOŚCI**

SKUP TUCZNIKÓW T: **509 134 177**

Zapraszamy do współpracy!

CENTNAS®

Producent nasion mieszanek traw i nasion rolniczych

MIESZANKI TRAW

1. Gazonowe

2. Pastewne:

Łąkowa

Pastwiskowa

Pastwiskowo-kośna

Kośno-kiszonkowa



NASIONA ROLNICZE

► Mieszanki poplonowe

► Lucerna

► Koniczyna

► Bobowate (łąkowa, perska, biała)

► Zboża jare

► Kukurydza



Nasze produkty dostępne są:

- w dziale handlowym od pon. - pt. od godz. 7⁰⁰ - 15⁰⁰

- w Centrum Rolno-Ogrodnicznym przy siedzibie firmy od pon. - pt. od godz. 7⁰⁰ - 18⁰⁰, sob. 7⁰⁰ - 12⁰⁰

tel./fax 62 722 76 09 | tel. 62 725 32 08 | tel. 62 725 32 09

e-mail: centnas@centnas.pl | www.centnas.pl

63-700 Krotoszyn, ul. Klemczaka 11

OFERUJEMY:

- skup, kontraktacja rzepaku
- sprzedaż oleju rzepakowego
- sprzedaż makuchu rzepakowego
- sprzedaż nasion siewnych rzepaku



POSIADAMY WIELOLETBIE DOŚWIADCZENIE!

Tłocznia oleju rzepakowego:

ul. Borecka 54
63-720 Koźmin Wlkp.



ul. Prosta 2

63-720 Koźmin Wlkp.

tel. 62 721 62 04 / 606 316 884

email: bastik1@wp.pl

www.bastik.pl

HODOWLA

DOBROSTAN ZWIERZĄT – JEST ZGODA!

Komitet Monitorujący PROW 2014-2020 pozytywnie zaopiniował propozycję zmian m.in. w zakresie nowego działania Dobrostan zwierząt, w ramach którego rolnikom udzielane będzie wsparcie za realizację zobowiązań w zakresie dobrostanu zwierząt, które wykraczają ponad obowiązkowe normy, wynikające z powszechnie obowiązującego prawa.

Wsparcie to ma na celu zrekompensowanie rolnikom dodatkowych poniesionych kosztów i utraconych dochodów w wyniku wprowadzenia praktyk hodowlanych związanych z podwyższonym dobrostanem zwierząt.

Wsparcie w ramach tego działania obejmie:

Pakiet 1. Dobrostan świń:

- Wariant 1.1. Dobrostan loch - zwiększona powierzchnia w budynkach. Płatność będzie przyznawana rolnikowi, który zapewni w budynku inwentarskim powierzchnię przypadającą na jedną lochę zwiększoną o co najmniej 20%, w stosunku do minimalnej powierzchni, wymaganej na podstawie obowiązujących standardów w tym zakresie - stawka płatności 301 zł/szt. rocznie.

- Wariant 1.2. Dobrostan tuczników - zwiększona powierzchnia w budynkach. Płatność będzie przyznawana rolnikowi, który zapewni w budynku inwentarskim powierzchnię przypadającą na jednego tuczniaka zwiększoną o co najmniej 20%, w stosunku do minimalnej powierzchni, wymaganej na podstawie obowiązujących standardów w tym zakresie - stawka płatności 24 zł/szt. rocznie.

- Wariant 1.3. Dobrostan loch - dostęp do wybiegu (dodatkowa opcja dla rolników realizujących wariant 1.1.) - stawka płatności 612 zł/szt. rocznie.

- Wariant 1.4. Dobrostan tuczników - dostęp do wybiegu (dodatkowa opcja dla rolników realizujących wariant 1.2.) - stawka płatności 33 zł/szt. rocznie.

Pakiet 2. Dobrostan krów:

- Wariant 2.1. Dobrostan krów mlecznych - wypas. Płatność będzie przyznawana rolnikowi, który będzie wypasał krowy mleczne przez minimum 120 dni w okresie

wegetacyjnym - stawka płatności 185 zł/szt. rocznie.

- Wariant 2.2. Dobrostan krów mlecznych utrzymywanych grupowo - zwiększona powierzchnia w budynkach. Płatność będzie przyznawana rolnikowi, który zapewni w budynku inwentarskim powierzchnię przypadającą na jedną krowę mleczną zwiększoną o co najmniej 20%, w stosunku do minimalnej powierzchni, wymaganej na podstawie obowiązujących standardów w tym zakresie - stawka płatności 595 zł/szt. rocznie.

- Wariant 2.3. Dobrostan krów mamek. Płatność będzie przyznawana rolnikowi, który zapewni poza okresem wypasu - dostęp do środowiska zewnętrznego krowom mamkom, cielętom, jałówkom i opasom do 300 kg na powierzchni zwiększonej, o co najmniej 20% w stosunku do minimalnej powierzchni, wymaganej na podstawie obowiązujących przepisów dotyczących utrzymania bydła w systemie otwartym - stawka płatności 329 zł/szt. rocznie.

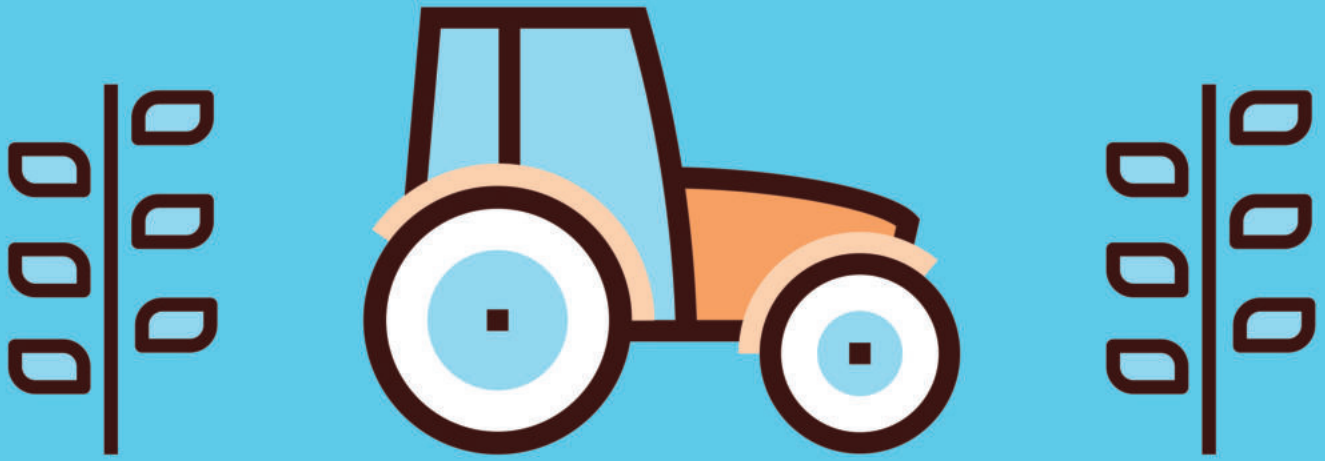
Na realizację działania Dobrostan zwierząt PROW 2014-2020 przeznaczono 50 mln euro. Planuje się, że zostanie ono uruchomione w 2020 r.

W trakcie posiedzenia Komitet Monitorujący pozytywnie zaopiniował również zmiany PROW 2014-2020:

- dla działania M02 Usługi doradcze, usługi z zakresu zarządzania gospodarstwem i usługi z zakresu zastępstw, w poddziałaniu 2.3 Wsparcie dla szkolenia doradców

- dla działania M19 Wsparcie dla rozwoju lokalnego w ramach inicjatywy LEADER (RLKS - rozwój lokalny kierowany przez społeczność), w poddziałaniu 19.3 Przygotowanie i realizacja działań w zakresie współpracy z lokalną grupą działania

- w sprawie kryteriów wyboru operacji w obszarze nawadniania w gospodarstwie w działaniu M04 Inwestycje w środki trwałe, w poddziałaniu 4.1 Wsparcie inwestycji w gospodarstwach rolnych w typie operacji Modernizacja gospodarstw rolnych.



BIZnest Kredyt w Ratach dla Rolnika

450 to maksymalna
kwota kredytu
bez zabezpieczeń
tysięcy zł

550 to maksymalna
kwota kredytu
z gwarancją PLG COSME
tysięcy zł

0% tyle może
wynieść prowizja
Twojego kredytu
prowizji

SZYBKA decyzję kredytową
decyzja podejmujemy nawet
podczas pierwszej wizyty

ul. Rynkowa 6, 63-700 Krotoszyn
Placówka Partnerska T: +48 62 585 53 55



www.nestbank.pl

Rozwiń skrzydła

BIZnest Kredyt w Ratach dla Rolnika jest kredytem oferowanym przez Nest Bank SA przedsiębiorcom na cele związane z prowadzoną przez siebie działalnością gospodarczą. Maksymalna kwota kredytu jest to kwota kredytu uwzględniająca kredytowane opłaty i prowizje, o które zostanie pomniejszona udostępniana Klientowi kwota kredytu. Udzielenie oraz wysokość kredytu uzależnione są od pozytywnej oceny zdolności kredytowej osoby wnioskującej. Szczegóły dotyczące oferty oraz cennik, związane z kredytem, są dostępne na stronie www.nestbank.pl, w placówkach Nest Banku oraz u partnerów finansowych Banku. Gwarancja COSME jest formą zabezpieczenia kredytu na wypadek gdyby kredytobiorca nie spłacił kredytu w terminie określonym w umowie kredytowej. Jeśli kredytobiorca nie będzie mógł spłacić kredytu z własnych środków, to spłaty w części zabezpieczonej gwarancją dokona udzielający gwarancji, czyli gwarant. W takiej sytuacji dalsze rozliczenia będą prowadzone pomiędzy gwarantem a przedsiębiorcą, ale wyłącznie w części zabezpieczonej gwarancją. Przedsiębiorca będzie zobowiązany zwrócić wypłaconą z gwarancji kwotę wraz z odsetkami. Nest Bank zawarł z Bankiem Gospodarstwa Krajowego umowę portfelowej linii gwarancyjnej (PLG), dzięki której może oferować rolnikom atrakcyjną gwarancję COSME, przeznaczoną do zabezpieczenia nowych kredytów obrotowych. Niniejsze finansowanie jest możliwe dzięki Gwarancji, która została udzielona w ramach programu COSME oraz Europejskiego Funduszu na rzecz Inwestycji Strategicznych („EFSI”) ustanowionego na mocy Planu Inwestycyjnego dla Europy. EFSI ma na celu wspieranie finansowania i wdrażania inwestycji produkcyjnych w Unii Europejskiej oraz zapewnienie lepszego dostępu do finansowania. Partner finansowy Nest Bank SA jest uprawniony do dokonywania w ramach placówki partnerskiej czynności faktycznych oraz prawnych w zakresie pośrednictwa w oferowaniu usług Nest Bank SA i w ramach oferowania produktów kredytowych współpracuje z Nest Bank SA. Z tytułu ww. wymienionych czynności partner otrzymuje wynagrodzenie od Nest Bank SA i nie pobiera z tego tytułu opłat lub prowizji bezpośrednio od Klienta. Nest Bank SA z siedzibą w Warszawie, ul. Wołoska 24, 02-675 Warszawa, wpisana do rejestru przedsiębiorców prowadzonego przez Sąd Rejonowy dla m.st. Warszawy, XIII Wydział Gospodarczy Krajowego Rejestru Sądowego pod numerem KRS 0000030330, REGON 010928125, NIP 526-10-21-021.

AS PROJECT

Andrzej Skrzypczak

63-700 Krotoszyn,
ul. Słoneczna 4A

+48 792 005 821

e-mail: asproject@wp.pl

Wykonywanie dokumentacji:

- Karty informacyjne przedsięwzięcia
- Raporty oddziaływania przedsięwzięć na środowisko
- Operaty wodnoprawne
- Wnioski o wydanie pozwolenia zintegrowanego



AGROLUK

części serwis maszyny

CZĘŚCI:

- maszyny rolnicze
- maszyny warzywnicze
- ciągniki, kombajny
- maszyny budowlane
- samochody
- napawanie
- dorabianie części
- filtry i oleje
- materiał siewny
- siatka, folia do bel
- folia na przymę
- fliz na słomę

elementów roboczych

Łukasz Jagodziński | tel. 726 914 066

63-700 Lutogniew
ul. Kwiatowa 3

www.agroluk.pl
agroluk.jagodzinski@wp.pl
lukasz.jagodzinski@agroluk.pl

BEZPIECZEŃSTWO

ZACHOWAJ OSTROŻNOŚĆ W TRAKCIE PRAC ROLNICZYCH!

Choć dane statystyczne mówią, iż ilość wypadków w rolnictwie z roku na rok maleje, to nadal są to liczby niepokojące. Na szczęście da się zauważyć u rolników wzrost świadomości zagrożeń, co w części gospodarstw przekłada się na próby usunięcia zaniedbań i na zmianę metod pracy. Ale na tym polu jest jeszcze wiele do zrobienia.

Do głównych przyczyn i okoliczności wypadków należą nieznanostwo lub lekceważenie zagrożeń, szczególnie przy prostych, rutynowych czynnościach, pośpiech i stres, nierozważne angażowanie do niektórych prac osób w podeszłym wieku bądź dzieci, bałagan w obejściu i w miejscach wykonywania czynności, posługiwanie się maszynami i ciągnikami po spożyciu alkoholu, usuwanie zapchań, czyszczenie, dokonywanie regulacji i sprawdzanie działania maszyn w ruchu, podejmowanie napraw bez posiadania kwalifikacji i oprzyrządowania, brak ochron indywidualnych i właściwych ubrań roboczych.

Ponadto do wypadków dochodzi z powodu złego stanu technicznego maszyn, budynków gospodarczych, schodów, drabin i narzędzi.

Jednymi z najczęstszych zdarzeń są upadki - potknięcia i poślizgnięcia, upadki z wysokości, ze środków transportu. Ilość tego typu zdarzeń wzrasta po każdych opadach śniegu lub nagłym spadku temperatury, a także w okresie żniw podczas zwózki słomy. Bardzo często dochodzi do wypadków przy pracy ze zwierzętami. Tutaj przyczyną są ciasne pomieszczenia, wypas na uwięzi, nieliczenie się z potencjalną agresją zwierząt, nietypowym zachowaniem w okresie rui czy w sytuacjach stresowych (np.

załadunek, przewóz).

Wypadki na skutek zetknięcia się z ostrymi narzędziami mają miejsce podczas posługiwania się siekierami (rąbanie drewna), kosami, nożami i widłami. W niektórych przypadkach do wypadku dochodzi na skutek niewłaściwego stanu narzędzi. Dałoby się też wielu z nich uniknąć choćby dzięki stosowaniu rękawic czy okularów ochronnych.

W trakcie prac na terenie gospodarstwa odnotowuje się przypadki uderzenia bądź przygniecenia przez materiały transportowane mechanicznie i ręcznie. Sprzyja im pośpiech, przecenianie własnych sił i przenoszenie zbyt wielkich ciężarów, jak również stosowanie niewłaściwego obuwia, zły stan nawierzchni, brak wózków transportowych.

Przejechanie i uderzenie przez środek transportu w ruchu są uważane za najgroźniejsze w skutkach wypadki. W tej grupie zdarzeń przeważają wypadki drogowe, wywrotki i przygniecenia przewróconym ciągnikiem - podczas transportu w terenie pofałdowanym, a także podczas prac polowych w okolicach rowów i uskoków. Poza trudnymi warunkami (ukształtowanie powierzchni) na występowanie tych wypadków ma wpływ stan techniczny ciągników, kwalifikacje kierowców i jazda po spożyciu alkoholu oraz lekkomyślność.

To tylko niektóre z „typów” wypadków, do jakich dochodzi podczas prac na terenie gospodarstw rolnych, ale - jak widać - wiele zagrożeń czyha na rolników w ich codziennym działaniu. Dlatego tym bardziej apelujemy o ostrożność, rozwagę i czujność.

OPRAC. (ANKA)

ŹRÓDŁO: KRUS

Pierwszy produkt w Polsce, skutecznie niwelujący efekt stresu cieplnego krów!

PHU JAROSŁAW FABISIAK

de heus
powering progress

Bestermine Lato

Zapobiega spadkom produkcji mleka

Opracowany przy współpracy z lekarzami weterynarii

Polepsza wskaźniki rozrodu

Łagodzi skutki wysokich temperatur

Innowacyjne rozwiązanie!

BESTERMINE LATO

PHU JAROSŁAW FABISIAK, BESTWIN 21, 63-760 ZDUNY, TEL. 600 910 162 / 784 535 773

Dowiedz się więcej na www.deheus.pl lub u swojego dystrybutora pasz De Heus!

HODOWLA

OKNA INWENTARSKIE

Bardzo istotną kwestią w pomieszczeniach inwentarskich są okna. W budynkach, gdzie przebywa bydło, konieczne jest utrzymanie odpowiedniego oświetlenia. Według standardów Unii Europejskiej stosunek okien do podłogi powinien wynosić 1:18. Z kolei sztuczne światło musi odpowiadać oświetleniu naturalnemu w godzinach od 9.00 do 17.00.

Należy zwrócić uwagę, aby okna inwentarskie miały plastikowe okucia, czyli zawiasy oraz klamki. Jest to ważne, ponieważ nie zardzewieją. Należy pamiętać, że w oborach czy chlewniach wytwarzają się różne gazy, które wpływają na rozwój kwasów niekorzystnie wpływających na metal. Plastikowy powinien być również ogranicznik regulujący stopień uchylecia okna. Wtedy możemy mieć pewność, że jest elastyczny i nie pęknie. Ościeżnica w oknach inwentarskich jest tak samo gruba jak w domowych oknach. Za to skrzydło jest cieńsze i lżejsze, aby z łatwością można je było wyjąć i umyć.

Okno, oprócz dostarczania światła do pomieszczenia, pełni oczywiście funkcję wentylacyjną. Gdy je uchylamy, zimne powietrze unosi się pod sufit, a opada już ogrzane. Jest to ważne szczególnie dla bydła, ponieważ zwierzęta te nie powinny przebywać w przeciągu. Ponadto warto zainwestować w siatki przeciw owadom, które hamują ruch powietrza i - co również ważne - nie pozwolą insektom przedostać się do pomieszczenia.

Warto zwrócić uwagę, czy szyba w oknach inwentarskich jest podwójna, czy pojedyncza. W przypadku podwójnej zimą nie będzie na niej lodu. Istotne jest także łączenie narożników w skrzydle. Należy unikać takich, w których narożniki połączone są tylko zszywkami. Takie rozwiązanie może być mniej trwałe.

OKNA INWENTARSKIE PCV

- okna do chlewni, obór, stajni, kurników
- okna do piwnic garaży, hal, magazynów, przechowalni



**PROFESJONALNY MONTAŻ
DARMOWY TRANSPORT**

**PRODUCENT:
TEL. 515 241 917**

(RED)




AGRO
INTEGRACJA

Lider wśród integratorów- operatorów grup producentów rolnych w kraju.

Obecnie skupiamy producentów:

- trzody chlewnej
- bydła opasowego
- mleka
- buraków cukrowych

**WIĘKSZE ZYSKI
NIŻSZE KOSZTY**

- wspólne zakupy cieląt
- wspólna sprzedaż
- wyższe ceny

- dotacja na zwalczanie IBR, BVD i innych chorób bydła
- dotacja na zwalczanie PRRS i innych chorób trzody chlewnej

Wojciech Styburski

☎ 504-232-663

✉ w.styburski@agrointegracja.pl

Jarosław Walczak

☎ 604-172-700

✉ j.walczak@agrointegracja.pl

Kuklinów 38, 63-740 Kobylin

www.agrointegracja.pl

POD NASZYM PATRONATEM

AGROINTEGRACJA TO ROZWÓJ BRANŻY ROLNICZEJ

27 czerwca w siedzibie Agointegracja Sp. z o. o. odbyła się konferencja w ramach III Międzynarodowego Forum Logistyki w Gospodarce Żywnościowej, trwającego od 26 do 28 czerwca. Zaproszeni goście z zagranicy mieli okazję wysłuchać prelekcji m.in. na temat celów i założeń spółki oraz lokalnych sposobów na rozwój rolnictwa.

Celem forum jest integracja środowiska naukowców ze środowiskiem biznesu poprzez prezentację wyników badań naukowych oraz praktycznych doświadczeń w logistyce.

Pierwszego dnia cykl wykładów przeprowadzono na terenie Uniwersytetu Przyrodniczego w Poznaniu. W czwartek natomiast uczestnicy udali się do Kuklinowa - do siedziby spółki Agointegracja, gdzie powitali ich Wojciech Styburski - jej prezes - oraz Tomasz Lesiński - burmistrz Kobyłina. Dzięki prezentacji multimedialnej goście dowiedzieli się o działaniach Agointegracji w kwestii wspierania branży rolniczej.

Spółka powstała na bazie dwóch prężnych firm, zajmujących się doradztwem rolniczym głównie na obszarze Wielkopolski - Agro-Fundusze Jarosław Walczak oraz Styburski & Goliński Fundusze Unijne. Głównym jej celem jest integracja środowisk rolniczych poprzez m.in. zakładanie i prowadzenie grup producenckich. Obecnie Agointegracja obsługuje ponad 30 grup producentów trzody, bydła opasowego, mleka, buraków cukrowych, zbóż i rzepaku. Nie wyklucza także współpracy z rolnikami specjalizującymi się w innych rodzajach produkcji. Swoimi usługami zagospodarowuje takie obszary jak księgowość, prawo rolne czy pełne doradztwo w zakresie ARIMR, Ministerstwa Rolnictwa, KOWR.

Kolejnym punktem konferencji był wykład Jan Žukovskisa z Wydziału Rozwoju Biogospodarki Uniwersytetu Vytautas Magnus na Litwie. Prelekcja zatytułowana była: „Osiągnięcia i zadania producentów rolnych i ich organizacji: przypadek Litwy”. Słuchacze dowiedzieli się, w jakich gałęziach rolnictwa specjalizuje się nasz wschodni sąsiad, jaki ma potencjał i szanse rozwojowe.

Po cyklu wykładów uczestnicy forum udali się do miejscowości Bułaków, żeby złożyć wizytę u jednego z członków grupy producentów mleka, która współpracuje z firmą



Agointegracja. Młody rolnik zaprezentował nowoczesną oborę, która została wybudowana ze środków pomocowych. Odwiedzających bardzo mocno zaintrygował fakt, że obecnie oborę można zarządzać z poziomu smartfona. Została przedstawiona nowoczesna aplikacja do zarządzania stadem, którą dostarcza Polska Federacja Hodowców i Producentów Bydła Mlecznego.

Wydarzeniem podsumowującym drugi dzień III Międzynarodowego Forum Logistyki w Gospodarce Żywnościowej był wyjazd do zakładów przetwórstwa mlecznego Okręgowej Spółdzielni Mleczarskiej Gostyń. Tam zostały zaprezentowane procesy technologiczne oraz produkty, które cieszą się bardzo wysoką renomą. Jest to wysoka gama produktów, które są wytwarzane bez żadnych dodatków ulepszających i wydłużających trwałość. Spółdzielnia Mleczarska Gostyń współpracuje m.in. z dostawcami z grupy producentów w ramach Agointegracji.

(NOVUS)

FOTOGALERIA na www.glokalna.pl

NAWOZY

NOWE REGULACJE PRAWNE

Jak informuje Ministerstwo Rolnictwa i Rozwoju Wsi, na podstawie nowych przepisów na rynek Unii Europejskiej będą mogły być wprowadzane tylko te nawozy i produkty nawozowe, które spełniają unijne wymogi w zakresie jakości i bezpieczeństwa. Przepisy te mają wpłynąć na zwiększenie asortymentu produkowanych nawozów i produktów nawozowych, zapewniając rolnikom dostęp do większej liczby produktów.

25 czerwca zostało opublikowane nowe rozporządzenie Parlamentu Europejskiego i Rady (UE) 2019/1009 z dnia 5 czerwca 2019 r. ustanawiające przepisy dotyczące udostępniania na rynku produktów nawozowych UE, zmieniające rozporządzenia (WE) nr 1069/2009 i (WE) nr 1107/2009 oraz uchylające rozporządzenie (WE) nr 2003/2003.

Nowe rozporządzenie zastępuje rozporządzenie Parlamentu Europejskiego i Rady (UE) o nawozach z 2003 r. i obejmuje wszystkie rodzaje nawozów (mineralne, organiczne) oraz inne produkty nawozowe: poprawiacze gleby, podłoża do upraw, stymulatory wzrostu itd.

Rozporządzenie jest częścią unijnego planu działania dotyczącego gospodarki o obiegu zamkniętym, bowiem harmonizuje normy dotyczące nawozów uzyskiwanych z surowców organicznych lub wtórnych w UE i stwarza nowe możliwości ich produkcji i sprzedaży na dużą skalę, zgodnie z modelem gospodarki o obiegu zamkniętym, w której odpady przekształca się w składniki odżywcze dla upraw.

Rozporządzenie wchodzi w życie 20 dnia po jego opublikowaniu w Dzienniku Urzędowym UE, natomiast stosuje się od 16 lipca 2022 roku.

OPRAC. (ANKA)

ŹRÓDŁO: Ministerstwo Rolnictwa i Rozwoju Wsi



ROGOFARM

SPRZEDAŻ CIELĄT

Pakośław/k Rawicza,
ul. 22 Stycznia 2



724 087 089

www.rogofarm.pl

**SPRZEDAŻ HURTOWA
I DETALICZNA
CIELĄT KRAJOWYCH**

Sprzedaż odbywa się co środę



HURTOWNIA PASZ

Tylko polscy producenci!

Magazyn Główny i Sklep:

Benice, ul. Okrężna 20 📍

tel. 62 721 25 30 | tel. 602 592 295 📞

Sklep:

Biadki ul. Wiejska 33 📍

kom. 602 833 100 📞

www.atl-agro.pl | www.sklep.atl-agro.pl

DOLSIL HOT

- 📦 Zapobiega „grzaniu się” TMRI
- 📦 Zabezpiecza przed zagrzewaniem się przyzmk kiszonek w miejscu wybierania!
- 📦 Poprawia bilans energetyczny i polepsza smakowitość paszy!

DOLFOS®

fundament dobrego żywienia



ZDJĘCIA Z XII EDYCJI WYSTAWY W BENICACH



WYDARZENIE

TO JUŻ XIII EDYCJA WYSTAWY ZWIERZĄT W BENICACH!

Tegoroczna edycja Wystawy Zwierząt Gospodarskich i Domowych w Benicach jest już trzynastą. Ale nie obawiamy się, że pechową – z pewnością bowiem i w tym roku impreza – tak jak w latach ubiegłych – będzie bardzo udana. Z roku na rok wydarzenie to przyciąga coraz liczniejsze grono wystawców i okolicznych mieszkańców.

Organizatorzy jak co roku przygotowali szereg innych atrakcji – darmowe przejażdżki konne, zabawy i gry dla dzieci, występy artystyczne, pokazy maszyn rolniczych. Nie zabraknie oczywiście stoisk gastronomicznych. Ponadto każdego roku można skorzystać z doradztwa Agencji Restrukturyzacji i Modernizacji Rolnictwa, Kasy Rolniczego Ubezpieczenia Społecznego, Ośrodków Doradztwa Rolniczego oraz specjalistów weterynarii czy firm paszowych.

Gwiazdą XIII edycji będzie zespół Weekend, znany m.in. z przeboju „Ona tańczy dla mnie”. Zwieńczeniem dnia będzie zabawa taneczna.

Na wystawę do Benic przyjeżdżają już wystawcy nie tylko z naszego rejonu, ale z całego województwa i nawet spoza Wielkopolski. Jest ich z roku na rok coraz więcej.

14 lipca zapraszamy wszystkich do Benic!

OPRAC. (ANKA)



Agroinwest



Hodowla bydła mięsnego

Sprzedaż cieląt

55 - 75 kg
95 - 125 kg
200 - 300 kg

Skup bydła

Tylko w rozliczeniu za cielaki
byki od 6,50 – 9,00 zł netto
Minimalna ilość byków 15 szt

Jutrosin, ul. Ogrodowa 15

609 141 111, 609 443 333

ŻYWNOŚĆ

ZNAKOWANIE PRODUKTÓW BEZ GMO

26 czerwca dobiegły końca prace parlamentarne nad rządowym projektem ustawy o oznakowaniu produktów wytworzonych bez wykorzystania organizmów genetycznie zmodyfikowanych jako wolnych od tych organizmów.

Ustawa jest odpowiedzią na oczekiwania konsumentów, których zdecydowana większość podchodzi z rezerwą do stosowania organizmów genetycznie zmodyfikowanych, zwłaszcza w produkcji żywności. Polacy chcą mieć pewność, że nabywane przez nich produkty spożywcze nie zawierają w swoim składzie GMO lub że w procesie ich produkcji nie stosowano GMO.

Przyjęcie ustawy przez Parlament jest także realizacją zobowiązania wpisanego w Plan dla Wsi, który jest jednym z filarów Strategii Odpowiedzialnego Rozwoju.

Znakowanie „wolne od GMO” będzie dobrowolne. Zgodnie z przepisami ustawy możliwe do oznakowania jako wolne od GMO będą następujące produkty:

- żywność pochodzenia roślinnego, ale tylko taka, która ma odpowiedniki modyfikowane genetycznie, dopuszczone do obrotu na rynku UE (kukurydza, rzepak, soja, burak cukrowy)

- żywność pochodzenia zwierzęcego uzyskana ze zwierząt lub od zwierząt karmionych paszami „bez GMO”

- żywność wieloskładnikowa, która zawiera co najmniej 50% składników kwalifikujących się do oznakowania,

- pasze.

Ustawa szczegółowo określa wymagania wobec każdej z wymienionych grup produktów oraz formy ich oznakowania. Ustawa wprowadza przy tym identyczne w formie znaki graficzne zawierające oznaczenia słowne:

- „bez GMO” - w przypadku żywności pochodzenia roślinnego oraz pasz

- „wyprodukowane bez stosowania GMO” - w przypadku żywności pochodzenia zwierzęcego i żywności wieloskładnikowej, w której znajdują się składniki pochodzenia zwierzęcego.

Ustawa deleguje zadania kontrolne w przestrzeganiu prawidłowości jej zapisów Inspekcji Jakości Handlowej Artykułów Rolno-Spożywczych i Inspekcji Handlowej w zakresie kontroli żywności oraz Inspekcji Weterynaryjnej w zakresie kontroli pasz.

Przepisy ustawy wejdą w życie 1 stycznia 2020 roku.

OPRAC. (ANKA)

ŹRÓDŁO: Ministerstwo Rolnictwa i Rozwoju Wsi

KOMPLEKSOWE
USŁUGI ROLNICZE

SIERPOWSKI RINGO

JUTROSIN
oferuje:

Sierpowski RINGO Jutrosin RINGO Jutrosin

- Punktowe sianie kukurydzy metodą tradycyjną i metodą TWIN ROW.
- Siew zbóż agregatem uprawowo-siewnym na bronie wirnikowej i siewniku talerzowym
- Wywóz obornika/wapna wraz z załadunkiem
- Zbiór sianokiszzonek (wozem objętościowym, sieczkarnią samojezdną, belowanie)
 - Młocenie zbóż i belowanie słomy
 - Kompleksowe koszenie kukurydzy

i wiele innych usług



tel. 607-888-678 lub 726-969-846

Łuk-Rol

- Mechanika maszyn rolniczych
- Sprzedaż części
- Zakuwanie węży
- Wulkanizacja
- Obsługa klimatyzacji
- Diagnostyka komputerowa

609 670 258
Janków Zalesny 95



Bank Spółdzielczy w Krotoszynie
Spółdzielcza Grupa Bankowa

www.bskrotoszyn.pl

BANK SPÓŁDZIELCZY W KROTOSZYNIE

ul. Piastowska 14, tel. 62 725 32 78, fax: 62 725 25 50

e-mail: centrala@bskrotoszyn.sgb.pl



Zaufaj
najbliższemu,

z nami

zawsze

bezpieczniej

Oddziały Banku:

KROTOSZYN

ul. Piastowska 14
tel. 62 725 32 78
pon. - pt. 8.00 - 17.00
bankomat 24 h

KOBYLIN

Al. Powstańców Wlkp. 39
tel. 65 548 21 58
pon. - pt. 8.00 - 15.45
bankomat 24 h

ZDUNY

Rynek 19
tel. 62 721 51 16
pon. - pt. 8.00 - 15.45
bankomat 24 h

SULMIERZYCE

Al. Klonowicza 13
tel. 62 722 32 14
pon. - pt. 8.00 - 15.45
bankomat 24 h

Filie Banku:

KROTOSZYN, Os. Korczaka 3, tel. 62 722 79 50
pon. - pt. 8.15 - 16.00, bankomat 24 h

KROTOSZYN, ul. Ceglarska 1a, tel. 62 725 32 85
pon. - pt. 8.15 - 16.00, bankomat 24 h

KROTOSZYN, ul. Szosa Benicka 20, tel. 62 722 61 83
pon. - pt. 8.15 - 16.00, bankomat 24 h

www.bskrotoszyn.pl

BOJER

SKUP BYDŁA
I TRZODY

SPRZEDAŻ:

- OPAŁU
- NAWOZÓW
- WYSŁODKÓW
- KUKURYDZY



SZKARADOWO 205

TEL. 601 074 041

SPRZEDAŻ CIELĄT

KRIR

ZWROT PODATKU AKCYZOWEGO ZA WARTEGO
W CENIE OLEJU NAPĘDOWEGO

25 czerwca do Krajowej Rady Izb Rolniczych wpłynęła odpowiedź ministra Rolnictwa i Rozwoju Wsi w sprawie wniosku dotyczącego zwrotu podatku akcyzowego zawartego w cenie oleju napędowego, wykorzystywanego do produkcji rolnej.

Resort rolnictwa poinformował, że ustawą z dnia 9 listopada 2018 r. o zmianie ustawy o zwrocie podatku akcyzowego zawartego w cenie oleju napędowego, wykorzystywanego do produkcji rolnej (Dz. U. z 2018 r. poz. 2247), został zwiększony limit zużywanego oleju napędowego z 86 do 100 litrów na 1ha użytków rolnych oraz wprowadzono możliwość ubiegania się o zwrot podatku akcyzowego z tytułu wykorzystania oleju napędowego do chowu lub hodowli bydła. Limit zużycia oleju napędowego w odniesieniu do jednej dużej jednostki przeliczeniowej (DJP) bydła, w przypadku prowadzenia przez producenta rolnego chowu lub hodowli bydła, do którego przysługuje zwrot części podatku akcyzowego zawartego w cenie paliwa zakupionego do tej produkcji, wynosi 30 litrów na 1 DJP bydła.

Zmiana ustawy z dnia 10 marca 2006 r. o zwrocie podatku akcyzowego zawartego w cenie oleju napędowego, wykorzystywanego do produkcji rolnej (Dz.U. z 2015 r. poz. 1340, z późn. zm.), w celu uwzględnienia hodowców innych zwierząt przy zwrocie części podatku akcyzowego zostanie rozważona w przypadku pozyskania w ustawie budżetowej na kolejny rok wyższych kwot wydatków na zwrot podatku akcyzowego od paliwa rolniczego niż w roku 2019.

W ustawie budżetowej na rok 2019 zaplanowano środki na zwrot podatku akcyzowego zawartego w cenie oleju napędowego, wykorzystywanego do produkcji rolnej w rezerwie celowej budżetu państwa w części 83 - Rezerwy celowe, dziale 758 - Różne rozliczenia, rozdziale 75818 - rezerwy ogólne i celowe, poz. 7 - dopłaty do paliwa rolniczego w kwocie 1 180 000 tys. zł.

OPRAC. (ANKA)

ŹRÓDŁO: KRIR



SPÓŁDZIELNIA KÓŁEK
ROLNICZYCH W GOLINIE

Golina, ul. Wolności 51

tel. 62 740 40 32

Prowadzi szeroki
asortyment
środków do
produkcji rolnej:

SKUP ZBÓŻ

dobra cena
szybka płatność



www.skrgolina.com.pl

- Pasze i koncentraty firmy PROVIMI i CARGILL
- Nawozy azotowe (RSM!) i wieloskładnikowe
- Zboża paszowe (skup-sprzedaż), materiał siewny
- Suszenie zbóż i kukurydzy, magazynowanie
- Środki ochrony roślin
- Części zamienne do ciągników i maszyn rolniczych
- Opał: węgiel, miął, orzech
- Usługi rolnicze
- STACJA KONTROLI OPRYSKIWACZY (przeglądy i naprawa opryskiwaczy z dojazdem do Klienta)
- Skup trzody chlewnej

NASZ SKR TWOJĄ FIRMA!



MAKROL
ZAOPATRZENIE ROLNICTWA

63-720 Koźmin Wlkp., ul. Borecka 58
kom. 665 774 222

Oferujemy sprzedaż:

- Kwalifikowanego materiału siewnego
- Mieszanek poplonowych (na skarmianie, przyoranie)
- Nasion rzepaku
- Mieszanek traw pastewnych, lucerny
- Artykułów do prod. rolnej

Oferta handlowa - Jesień 2019

Nasiona rzepaku:

MEMORI CS, SIRTAKI SC, ZAKARI CS, PX113, PT264

Jęczmień ozimy:

GLORIA, ZENEK, QUADRIGA, CONCORDIA,
SANDRA, KWS KOSMOS

Pszemica ozima:

DESAMO, MEMORY, HONDIA,
KWS DACANTO, KWS JULIUS,
BOSPORUS, COMANDOR,
PRODUZENT, ASORY

Pszennywo ozime:

TRAPERO,
ROTONDO,
KASYNO,
ORINOOKO,
GRINGO,
BELCANTO



www.makrol-nasiona.pl



Z POLSKICH LASÓW

KORONA DELIKATESY

Zapraszamy do Delikatesów Korona



DZICZYŻNA

WYROBY Z DZICZYŻNY

KRÓLIK GĘŚ

SERY

PRZYPRAWY

ul. Koźmińska 38, 63-700 Korotoszyn
tel. 601 391 100 www.delikatesykorona.pl



OFERUJEMY:

- skup-sprzedaż zbóż, kukurydzy
- Przepaku z możliwością odbioru od klienta
- materiał siewny zbóż i rzepaku w atrakcyjnych cenach
- środki ochrony roślin
- nawozy, odżywki dolistne, RSM
- konsygnacja płodów rolnych
- usługa suszenia kukurydzy

SPRZEDAŻ:

- ▶ ZBÓŻ ▶ MIESZANEK ▶ KONCENTRATÓW
- ▶ PASZ DLA DROBIU, TRZODY, BYDŁA, KRÓLIKÓW
- ▶ KARMY DLA PSÓW, KOTÓW, GRYZONI I PTAKÓW



SPRZEDAŻ OPAŁU

EKO-GROSZEK

WĘGIEL

MIAŁ WĘGLOWY

KONKURENCYJNE

CENY!

DOWÓZ GRATIS!

ELEWATOR
WJAZD OD STRONY
UL. OFIAR KATYNI 1 A

ZADZWOŃ: ☎ 797 890 807 ☎ 62 725 72 63



MŁÓTO BROWARNIANE NON GMO

ŚRODKI DO PRODUKCJI ROLNEJ

- śruta sojowa i rzepakowa
- wysłodki buraczane
- melasa buraczana
- kukurydza sucha
- folie, siatki, sznurki rolnicze



ul. Gostyńska 20
63-860 Pogorzela (były zakład PZZ)

tel. 65 572 19 96
kom. 665 453 697, 533 979 311

www.ratbet.pl

P.W. LIDAR  DEALER: **Nutrena**

DAIRY COOLER

NOWOŚĆ



**ŻEBYŚ NIE MUSIAŁ
STRESOWAĆ SIĘ
STRESEM
CIEPLNYM...**

Chcesz utrzymać produkcję mleka na wysokim poziomie niezależnie od temperatury otoczenia?

tel. **62 721 15 27** lidar97@interia.pl

63-714 Tomnice, ul. Krotoszyńska 8



ADROS pasze BOROWSKI

SKUP

- kukurydzy suchej i mokrej
- pszenicy
- pszenżyta

KRÓTKIE TERMINY PŁATNOŚCI

MIESZALNIA PASZ BOROWSKI
DOBRYCA, ul. Krotoszyńska 49

tel. (62) 742 88 04, 538 101 936, 666 063 503, 600 309 209

NOWE LOKALIZACJE:

DODATKOWO SKUP W ŻNIWA:

KROMOLICE 49A
63-860 POGORZELA
(DAWNA SPÓŁDZIELNIA
W KROMOLICACH)

BRONÓW 36
63-300 PLESZEW

KRUS

PRZYPOMINAMY O SKŁADKACH NA UBEZPIECZENIE



Uchwałą nr 6 Rady Ubezpieczenia Społecznego Rolników z dnia 4 czerwca 2019 została ogłoszona wysokość miesięcznej składki na ubezpieczenie wypadkowe, chorobowe i macierzyńskie w III kwartale 2019 r.

W związku z tym wysokość składki na ubezpieczenie wypadkowe, chorobowe i macierzyńskie za podlegającego przez cały miesiąc rolnika, małżonka, domownika i pomocnika rolnika w III kwartale 2019 wynosi 42,00 zł miesięcznie.

Jeżeli rolnik, małżonek lub domownik objęty jest tym ubezpieczeniem na wniosek wyłącznie w zakresie ograniczonym, należna składka stanowi 1/3 pełnej stawki, tj. 14,00 zł miesięcznie.

Jednocześnie Kasa Rolniczego Ubezpieczenia Społecznego poinformowała, że podstawowa miesięczna składka na ubezpieczenie emerytalno-rentowe za rolników, małżonków i domowników w III kwartale 2019 r. stanowi 10% obowiązującej w czerwcu br. emerytury podstawowej (938,97), tj. 94,00 zł.

Dodatkowa miesięczna składka na to ubezpieczenie za rolników prowadzących gospodarstwo rolne o powierzchni powyżej 50 ha przeliczeniowych użytków rolnych stanowi:

- 12% emerytury podstawowej, tj. 113,00 zł dla gospodarstw rolnych obejmujących obszar użytków rolnych do 100 ha przeliczeniowych
- 24% emerytury podstawowej, tj. 225,00 zł dla gospodarstw rolnych obejmujących obszar użytków rolnych powyżej 100 ha przeliczeniowych do 150 ha przeliczeniowych
- 36% emerytury podstawowej, tj. 338,00 zł dla gospodarstw rolnych obejmujących użytki rolne powyżej 150 ha przeliczeniowych do 300 ha przeliczeniowych
- 48% emerytury podstawowej, tj. 451,00 zł dla gospodarstw rolnych obejmujących użytki rolne powyżej 300 ha przeliczeniowych.

KRUS przypomina, że ustawy termin uregulowania należnych składek za:

- rolników, małżonków i domowników za III kwartał 2019 r. upływa z dniem 31 lipca 2019 r.
- pomocników rolnika za dany miesiąc upływa z 15. dniem następnego miesiąca.

OPRAC. (ANKA)

ŹRÓDŁO: KRUS



Wytwórnia Mieszanek
i Koncentratów Paszowych Sp. z o.o.
Stary Kobylin 11c, 63-740 Kobylin

Oferujemy:

- pasze dla trzody chlewnej
- pasze dla krów mlecznych i bydła opasowego
- pasze dla drobiu
- koncentraty dla trzody chlewnej z czosnkiem
- koncentraty dla krów mlecznych i bydła opasowego
- śrutę rzepakową i sojową (białko i tłuszcze chronione By-Pass)
- otręby: pszenne i żytnie
- zboża

Skup zboża:

- pszenica
- pszenżyto
- jęczmień
- kukurydza
- żyto



Dostępne wersje
produktów bez GMO

**Nasze pasze
gwarancją
Waszego sukcesu!**



tel. 65/548 24 86

e-mail: lisieckipasze@o2.pl

AGROTOM
ZAOPATRZENIE ROLNICTWA
DANISZYN



Dobre sklepy
rolnicze

- MATERIAŁ SIEWNY
(ZBOŻA, KUKURYDZA, RZEPAK)
- NAWOZY, NAWOZY DOLISTNE,
WAPNO
- ŚRODKI OCHRONY ROŚLIN
- BADANIE GLEBY
- SIATKI, FOLIE
- PASZE

Profesjonalne doradztwo, elastyczność,
przy stałej współpracy możliwe
odroczenie płatności.



ADRES

Daniszyn 45
63-410 Ostrów Wlkp.
NIP: 622 264 97 09

KONTAKT

Tomek - 661 450 112
Szymon - 577 829 999
e-mail: tomek-przybylak1988@wp.pl

OFERUJEMY:



- nawozy mineralne
- nawozy dolistne
- wapno nawozowe
- środki ochrony roślin
- aktywatory, biostymulatory
- regulatory wzrostu, aminokwasy
- sznurki, siatki i folie rolnicze
- materiał siewny
(zbóż, rzepaku, kukurydzy)
- mieszanki poplonowe, trawy
- skup, sprzedaż i kontraktację
(zbóż, rzepaku, kukurydzy)
- pasze, koncentraty, dodatki paszowe
- śrutę rzepakową i sojową, pszenmix
- artykuły rolno-ogrodnicze
- materiały budowlane i remontowe
- opał z polskich kopalni

www.blending.pl

„BLENDING” sp. z o.o.

Siedziba:

63-760 Zduny
ul. Towarowa 1
tel./fax 62 721 53 00
biuro@blending.pl

Filia:

63-700 Krotoszyn
ul. Zamkowy Folwark 11
tel./fax 62 722 78 83
krotoszyn@blending.pl